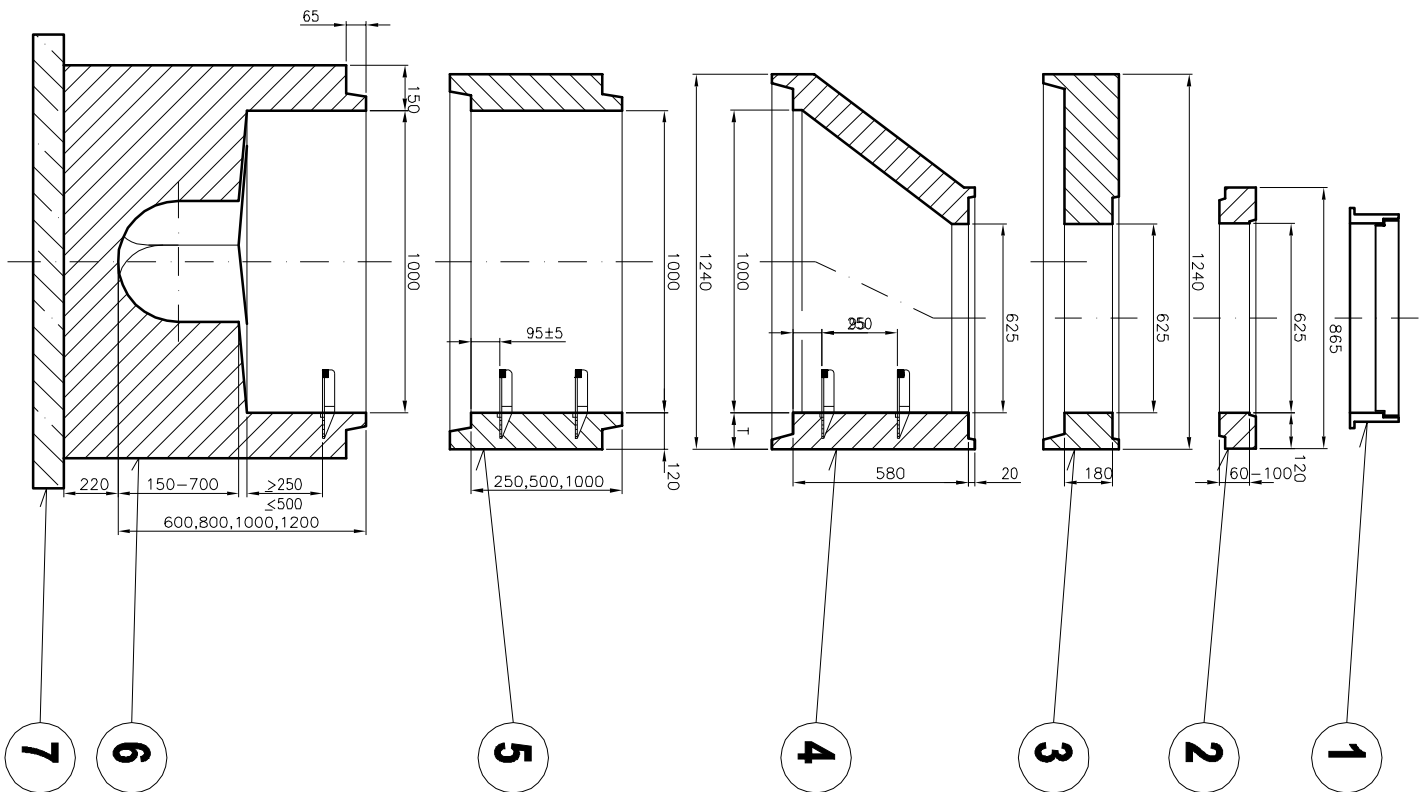
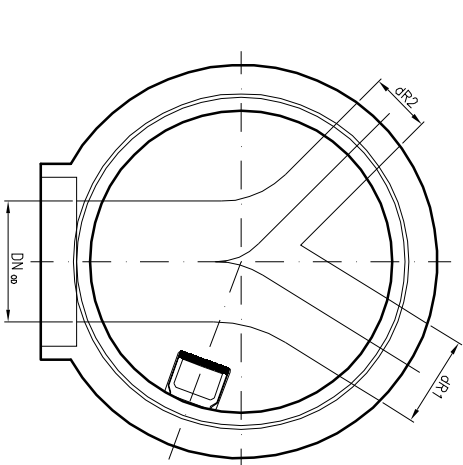


ŘEZ A-A'



PŮDORYS




## REVIZNÍ PREFABRIKOVANÁ ŠACHTA TYPOVÝ VÝKRES

### LEGENDA

- 1 SAMONIVELAČNÍ RÁM A POKLOP Ø600 mm - TŘÍDA D400  
LITINOVÝ RÁM A POKLOP BEGU Ø600 mm - TŘÍDA D400
- 2 VYROVNÁVACÍ PRSTENEC TBW-Q.1 63/10
- 3 ZÁKRYTOVÁ DESKA TZK-Q.1 100-63/17
- 4 ŠACHETNÍ KONUS TBR-Q.1 100-63/58
- 5 ŠACHETNÍ SKRUŽ ROVNÁ TBS-Q.1 100/50 - 12
- 6 ŠACHETNÍ DNO TBZ-Q.1 100/475 KOM
- 7 PODKLADNÍ BETONOVÁ DESKA - BETON B15, TL. 100 mm

POZNÁMKA:  
JEDNOTLIVÉ ŠASTI - DNA, SKRUŽE A PŘECHODOVÉ DÍLY  
JSOU UTĚSNĚNÝ SAMOSTATNÝM TĚSNĚNÍM PRO DN 1000

**MK PRŮFI**  
**Hradec Králové s.r.o.**

VYPRACOVAL:		ZODPOVĚDNÝ PROJEKTANT:	
Kalmus Martin, Tomáš Černý, DIS.		Kalmus Martin	
INVESTOR: Město Kostelec nad Orlicí Palackého náměstí č.p. 38, 517 41 Kostelec nad Orlicí			
AKCE: KANALIZACE KOSTELECE NAD ORLICÍ ulice Příkopy		STUPEŇ: DPS	
ODDÍL: STAVEBNÍ ÚPRAVY KANALIZACE A VODOVODU V ULICI		DATUM: 09/2016	
VÝKRES: Revizní šachta na stoce		MĚŘÍTKO: 1 : 25	
		Č. VÝKRESU: D.6	
		Č. PARÉ:	